



MUVA **LASER**



FLEX Mark

Optimal für den mobilen Einsatz



JANSCHITZ
GROUP

INNOVATIVE TECHNOLOGY WITH INDIVIDUAL SOLUTIONS

FlexMark – Das mobile Markiermodul für höchste Ansprüche

Kompakt, leicht und vielseitig: Das neu entwickelte FlexMark-Markiermodul überzeugt durch seine besonders handlichen Abmessungen und das geringe Gewicht – ideal für den flexiblen, mobilen Einsatz.

Dank hochwertiger Ausstattung eignet sich das Handgerät aufgrund seiner Wellenlänge von 1064 nm optimal zur präzisen Markierung von metallischen Oberflächen sowie verschiedenen Kunststoffen.

Für maximale Arbeitssicherheit sorgt ein integriertes Interlock-System, das den aktuellen Sicherheitsstandards entspricht und den Bediener zuverlässig schützt.



Einfache Handhabung – Intuitive Bedienung direkt am Gerät

Der FlexMark überzeugt durch benutzerfreundliche Steuerung und einfache Datenübertragung – für effizientes Arbeiten ohne Umwege:

- Inhalte wie Texte, Zahlen, Logos, 2D-Codes u.v.m. lassen sich direkt am Touchdisplay auf der Geräteoberseite bequem programmieren.
- Umfangreichere Datenmengen können schnell und einfach per USB-Stick importiert werden.
- Der Markiervorgang wird über einen separaten Startknopf ausgelöst – sicher und kontrolliert.

Intuitiv in der Bedienung – effizient in der Anwendung.

Technische Daten

LASERTYP	FASERLASER 1064 NM
Leistungsklasse	20 W
Pulsfrequenz	30 bis 60 kHz
Markierfeld	Max. 100 mm x 100 mm
Leistungsaufnahme	Ca. 280 W
Abmessungen	370 x 160 x 280 mm (BxTxH)

Intelligentes Markierkopf-Adapter-Konzept – Sicher · Präzise · Anwenderfreundlich

Der extrem leichte Markierkopf vereint den Galvoscaner, das Lasergehäuse, zentrale Bedienelemente sowie eine integrierte Laserschutzeinrichtung in einem kompakten Design. Der gesamte Strahlengang ist bis auf die untere Austrittsöffnung vollständig strahlensicher gekapselt.

Für maximale Sicherheit sorgt ein innovatives Strahlenschutzelement mit Federmechanismus. Nur bei entsprechendem Anpressdruck wird der austauschbare Strahlschutzeinschub nach oben bewegt und zwei Sicherheitsschalter geben den Laserstartvorgang, der durch das Betätigen eines Tasters aktiviert wird, frei.

Die individuell anpassbare Auflageplatte umschließt die Laseraustrittsöffnung passgenau – so wird sichergestellt, dass im Betrieb keine Laserstrahlung unkontrolliert austreten kann.



Vielseitige Anwendungsgebiete – Präzise Markierung für unterschiedliche Anforderungen

Markierung von ebenen Flächen im Randbereich

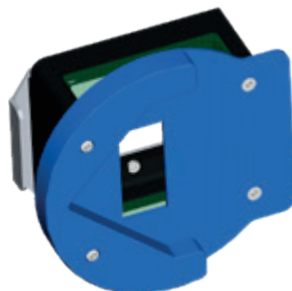
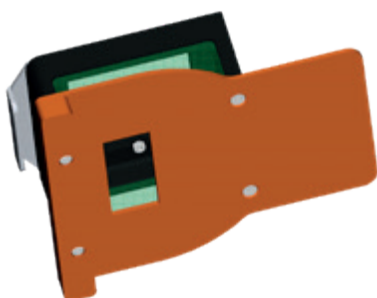
Für die sichere Markierung an Objektkanten kann ein speziell hierfür konzipierter Schnellwechseleinschub aufgesteckt werden. Dieser verfügt über die erforderliche Interlockfunktion und ist zudem im Laseraustrittsbereich, entsprechend mit einer Anschlagleiste und Auflageplatte mit Laseraustrittsfenster, ausgestattet. Die Gestaltung des Aufsatzteiles können wir an die jeweiligen individuellen Gegebenheiten des Anwenders anpassen.

Signieren von Rohren und Wellen an der Stirnseite

Für die Stirnseiten von Rohren und Wellen wurde ein spezieller Schnellwechseleinschub mit Interlockfunktion entwickelt. Das Formstück am Laseraustritt ist mit einem prismatischen Aufsatz versehen, der passgenau auf der Rohr- oder Wellenmantelfläche aufliegt. Durch Anpressen der Fläche mit dem Austrittsfenster an das Werkstück wird der Markiervorgang automatisch gestartet. Auflageprisma sowie Form und Größe des Austrittsfensters lassen sich individuell an die Anforderungen des Anwenders anpassen.

Markieren von Rohren Axial an der Mantelfläche

Für zylindrische Werkstücke steht ein passgenaues, interlock-gesichertes Schnellwechsel Einschubmodul zur Verfügung. Es ermöglicht eine sichere und präzise Markierung auch auf runden Oberflächen in axialer Richtung. Die Gestaltung des Aufsatzteiles können wir, wie bei den anderen Modulen schon erwähnt, an die jeweiligen individuellen Gegebenheiten des Anwenders anpassen.





Autonomer Betrieb – Maximale Flexibilität, wo immer Sie sie brauchen

Der FlexMark ist mit einem leistungsstarken Akkumodul ausgestattet und ermöglicht so den kabellosen Einsatz auch an schwer zugänglichen oder entlegenen Stellen – ideal für Arbeiten im Außenbereich oder an exponierten Positionen innerhalb Ihres Betriebs.

Je nach Anwendung ist ein durchgehender Betrieb von bis zu 3 Stunden pro Akkuladung möglich – ganz ohne externe Stromversorgung.

Sonderlösungen – Maßgeschneiderte Systeme für Ihre Anwendung

Sie haben spezielle Anforderungen? Wir entwickeln die passende Lösung. Neben unseren hochwertigen Standardgeräten bieten wir individuelle Anpassungen, die exakt auf Ihre Bedürfnisse zugeschnitten sind – einfach, effizient und zielgerichtet.

Ob mechanische Modifikationen oder softwareseitige Erweiterungen: Unsere erfahrenen Spezialisten aus Hard- und Softwareentwicklung realisieren maßgeschneiderte Lösungen für Ihren optimalen Markierprozess. Gemeinsam gestalten wir Ihre ideale Anwendung – kompetent, flexibel und serviceorientiert.

After-Sales-Services – Für nachhaltige Effizienz und maximale Verfügbarkeit

Unser umfassendes After-Sales-Servicepaket sichert Ihnen eine schnelle Integration des FlexMark in Ihren Betriebsablauf sowie einen dauerhaft reibungslosen Betrieb. Profitieren Sie von individuell abgestimmten Leistungen für maximale Betriebssicherheit und Produktivität.


Dieses besteht aus:



- Auffrischungsschulung nach einem Monat

- Hilfe bei der Programmerstellung wie z.B Logokonvertierung oder Material-Applikationstests
- Anfertigung von Adapter für spezielle Anwendungen
- Rasche Hilfe im Servicefall (Bereitstellung eines Leihgerätes möglich).

Unser Ziel: Ihr langfristiger Erfolg durch kompetente Betreuung – auch nach dem Kauf.



 Industriepark Süd B12
9330 Althofen | AUSTRIA
T: +43 (0)4262 22 51 -500

 laser@janschitz-gmbh.at
 www.muvalaser.at