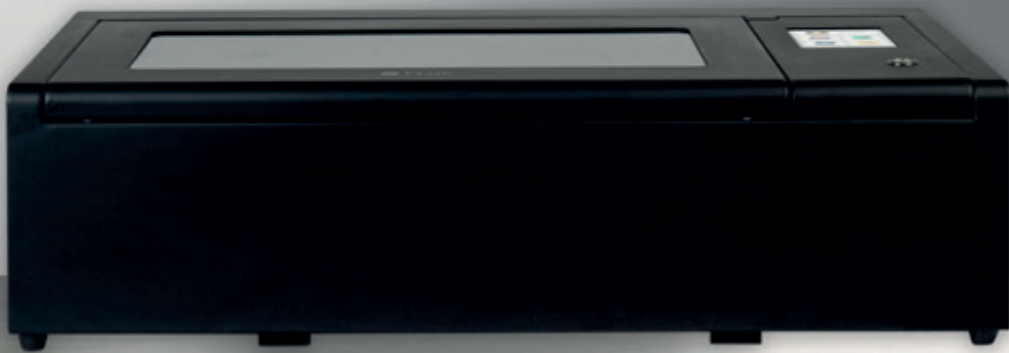




MUVA **LASER**

Bring Any Design to Life



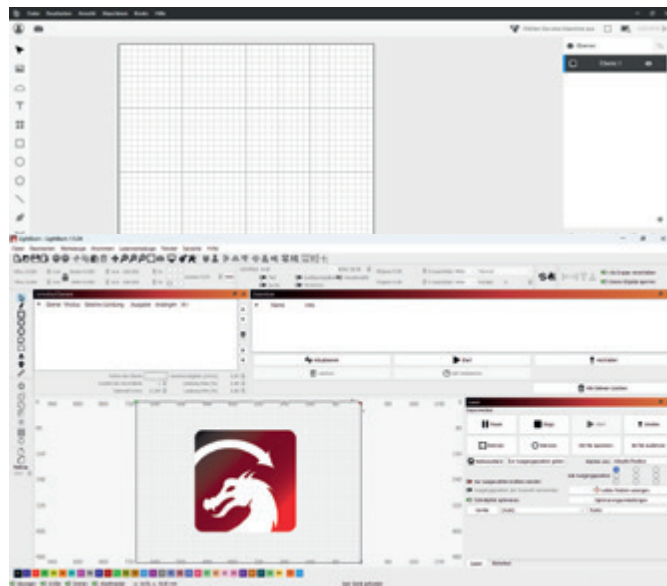
Flux Beambox

Markier- und Schneidlaser



Einfache Bedienung & Handhabung

Die Flux Beambox ist für eine Vielzahl von handwerklichen und kleinunternehmerischen Projekten einsetzbar. Für einfache Anwendungen ist die Beam-Studio-Software die perfekte Wahl und komplexe Projekte können mit der Lightburn-Software realisiert werden.



Leistungstark und hochauflösend

Die Flux Beambox liefert dank des leistungsfähigen CO₂-Lasers die nötige Leistung, um eine Vielzahl von Materialien wie Holz, Leder, Acryl, Karton bearbeiten zu können. Dank einer hohen Auflösung von bis zu 1000 dpi werden der Kreativität keine Grenzen gesetzt.

Technische Daten

Lasertyp	40 W CO ₂ Laser
Laser-Wellenlänge	10,640 nm
Arbeitsbereich	400 x 375 x 80 mm
Software Dateitypen	JPG / PNG / SVG / DXF / AI / PDF
Spannung	AC 110 V / 220 V
Abmessungen	800 x 670 x 250 mm
Gewicht	Ca. 40 kg

Anwendungsbeispiele

